



BARRIERE ANTIPOLVERE

DESCRIZIONE

L'accresciuta attenzione rivolta a sicurezza e confort richiede di garantire elevati standard qualitativi nei luoghi di lavoro. Il servizio di lavaggio e sostituzione periodica delle nostre barriere antipolvere crea condizioni ambientali di livello superiore migliorando le condizioni di igiene negli spazi comunitari senza alterare gli equilibri ecologici.

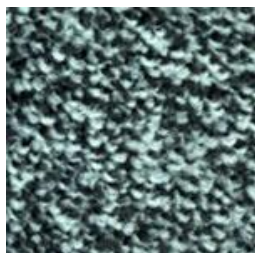
L'impiego di tappeti antipolvere aiuta l'azienda a ridurre la presenza di polvere negli uffici. Queste barriere possono trattenere fino a 4 kg. di polvere e 2 litri di acqua e sono necessari per diminuire la frequenza e la durata della pulizia dei pavimenti.

- L'utilizzo delle barriere antipolvere Hygene è consigliabile in tutti i luoghi di grande passaggio, negli ingressi, all'entrata di rampe di scale, di fronte agli ascensori e nei luoghi dove sono presenti distributori di caffè, bevande.
- Il servizio di sostituzione può essere stabilito in fase di contratto con intervalli che possono variare dai 15 ai 60 gg.
- I tappeti hanno colori resistenti, sono indeformabili ed antiscivolo.
- Possibilità di avere varie dimensioni e di personalizzare il tappeto.

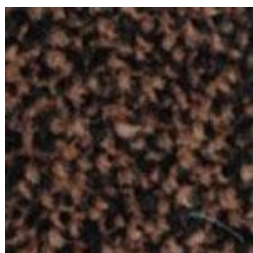




COLORI DISPONIBILI PER IL MODELLO GOLD



SALE E PEPE



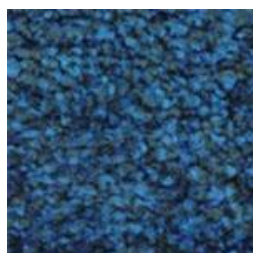
MARRONE



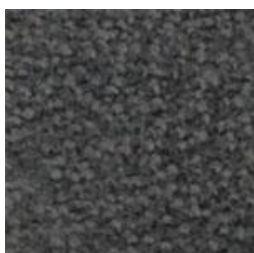
ANTRACITE



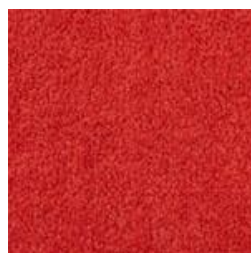
ROSSO



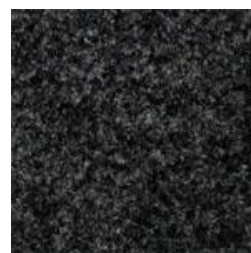
BLUE



CANNA DI FUCILE



ROSSO TINTA UNITA



NERO